

WİNDOWS SERVER'DA SSL YÜKLEME İŞLEMİ NASIL YAPILIR?

KADİR ÇOLAK

ssls.com web sitesinde satın aldığınız SSL için ilk yayınlama işlemini başlatınız.

Enter CSR

Create CSR in-browser Use my CSR

Enter CSR to reissue PositiveSSL for kadircolak.com. Create CSR in a command line or use CSR from your hosting provider.

```
CREATE CSR IN A COMMAND LINE
echo [NewRequest] > kadircolak_com.inf
echo Subject = "CN=kadircolak.com" >> kadircolak_com.inf
echo KeySpec = 1 >> kadircolak_com.inf
```

RSA ECC OPENSSL WINDOWS

Enter CSR

→ ONWARDS

Sizinle paylaşılan CSR yükleme komutunu cmd uygulamasını admin olarak çalıştırıp yazınız.

```
Administrator: Command Prompt
Microsoft Windows [Version 10.0.19044.1889]
(c) Microsoft Corporation. Tüm hakları saklıdır.

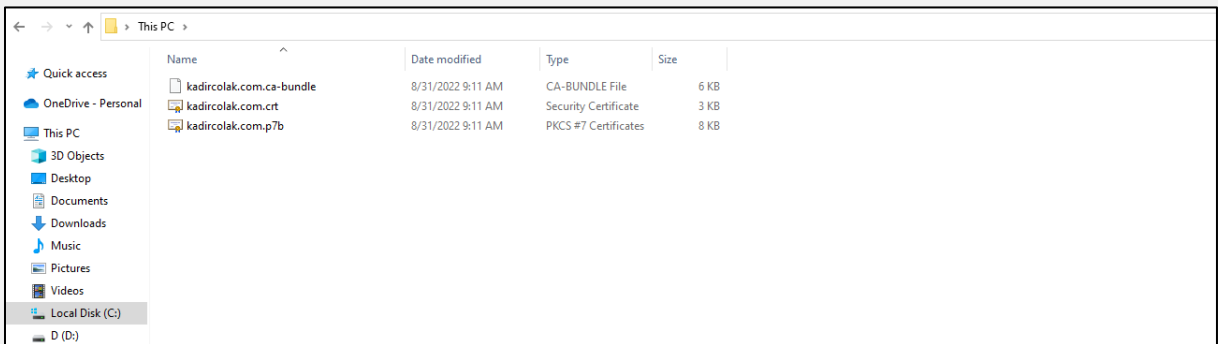
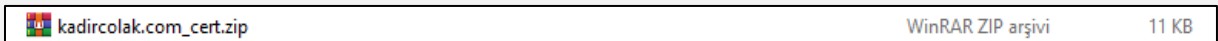
C:\WINDOWS\system32>echo [NewRequest] > kadircolak_com.inf
C:\WINDOWS\system32>echo Subject = "CN=kadircolak.com" >> kadircolak_com.inf
C:\WINDOWS\system32>echo KeySpec = 1 >> kadircolak_com.inf
C:\WINDOWS\system32>echo KeyLength = 2048 >> kadircolak_com.inf
C:\WINDOWS\system32>echo Exportable = TRUE >> kadircolak_com.inf
C:\WINDOWS\system32>echo MachineKeySet = TRUE >> kadircolak_com.inf
C:\WINDOWS\system32>echo SMIME = False >> kadircolak_com.inf
C:\WINDOWS\system32>echo PrivateKeyArchive = FALSE >> kadircolak_com.inf
C:\WINDOWS\system32>echo UserProtected = FALSE >> kadircolak_com.inf
C:\WINDOWS\system32>echo UseExistingKeySet = FALSE >> kadircolak_com.inf
C:\WINDOWS\system32>echo ProviderName = "Microsoft RSA SChannel Cryptographic Provider >> kadircolak_com.inf
ProviderName = "Microsoft RSA SChannel Cryptographic Provider >> kadircolak_com.inf
C:\WINDOWS\system32>echo ProviderType = 12 >> kadircolak_com.inf
C:\WINDOWS\system32>echo RequestType = PKCS10 >> kadircolak_com.inf
C:\WINDOWS\system32>echo KeyUsage = 0xa0 >> kadircolak_com.inf
C:\WINDOWS\system32>echo HashAlgorithm = sha256 >> kadircolak_com.inf
C:\WINDOWS\system32>cmd /c "certreq -new kadircolak_com.inf kadircolak_com.csr
CertReq: Request Created
C:\WINDOWS\system32>type kadircolak_com.csr_
```

Daha sonrasında çıkacak private key kodunu ilk resimde alttaki CSR verisi istenen alana yazınız.

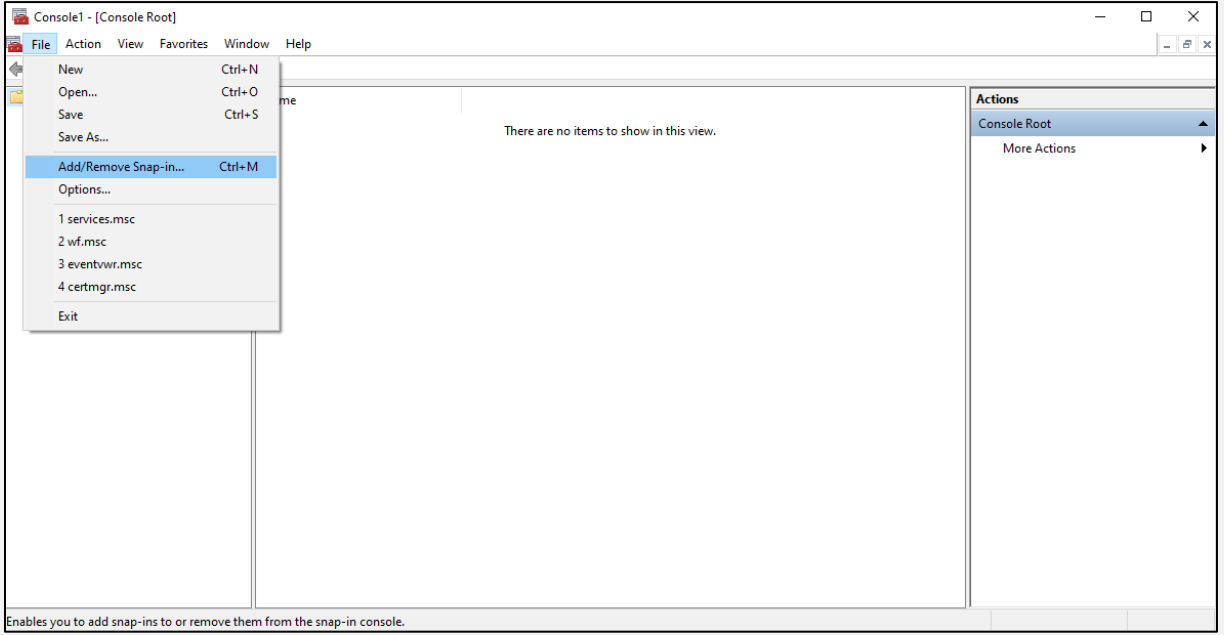
```
C:\WINDOWS\system32>type kadircolak_com.csr
-----BEGIN NEW CERTIFICATE REQUEST-----
MIIDfjCCAmYCAQAwwGTEXMBUGA1UEAwOa2FkaXJjb2xhay5jb20wggEiMA0GCSqG
SIb3DQEBAQUAA4IBDwAwggEKAoIBAQCrxLKiJGbbg6PEtAvXFVerS7ib8EcULjI1
6Hzgwok8dqkeOyUrx0R9edQ+HIva0/WevRwpYeD9UuFSZx5qDi6Yp7Ru08dIuqIJ
mRVGLwTVF7D/oeIoMtSjU7wXBLXu30u3bzy13gw9v9+E8HBKSMedYzyhlWp1NAfp
+B0+bCFk7scqMvBjvSVD2ZF4nct1rCeDXliPD3d8pgoV3U/ArzICi1f+v1VKu3kn
fS+zwXUZTKAfsDTgW9qEwTxMMGDy+wRjPdc7QhX1PcmLoUBN03JO+zBNkxziBMRZ
9Xc6wffU1513cC2g1zoHChP3vzbk9CPhcpBMMGSWMgmeittGcNlZAgMBAAGgggEe
MBwGCisGAQQBgjcNAgMxDhYMMTAuMC4xOTA0NC4yMD4GCSqGSIb3DQEJdJExMC8w
DgYDVR0PAQH/BAQDAgWgMB0GA1UdDgQWBBCQ6hNEaghGLWjpJjDwShs2jWQYn4jBK
BgkrBggEEAYI3FRQxPTA7AgEJDA9ERVNLVE9QLTJSU0JQRjYMHERFU0tUT1AtMlJT
QlBGNlxBVEMtWUFaSUxJTTEMB2NlcnRyZXEwcgYKKwYBBAGCNw0CAjFkMGICAQEe
WgBNAGkAYwByAG8AcwBvAGYAdAAgAFIAUwBBACAAUwBDAGgAYQBUAG4AZQBzACAA
QwByAHkAcAB0AG8AZwByAGEAcAB0AGkAYwAgAFAAcgBvAHYAaQBkAGUAcgMBADAN
BgkqhkiG9w0BAQsFAA0CAQEAZOweJ1pUga6Cxef7qw0kIBUjIgfA/rIc8WlJMesz
pSvGFJrb2q3XJKc82odPhRGhedAU0MVzh/tNfOrID6quXN7gm6T7ZGgbXKZhb1fL
RlzSbyTRPCLb7GHqvw7yYcWi6GjjKAXYAqSgjl1HJ5R939UR9Wy/DJB/EwEw53T7
I7p1o1xxbsP+gf++usHNhaJMn9VOYf3J+637Z+dXIRC0NNWw3AsKHyGILf4yfqVN
3UF3eG79p2o1wmh88NPMKpKT0h3uy+Sru20kg6p/VmjS7uSv/3rbH2zQepoFI5m9
Fshg+BHZowEQhcaNDFgOvtms+GqoA6iOHbjmwtSv9+CHOA==
-----END NEW CERTIFICATE REQUEST-----

C:\WINDOWS\system32>
```

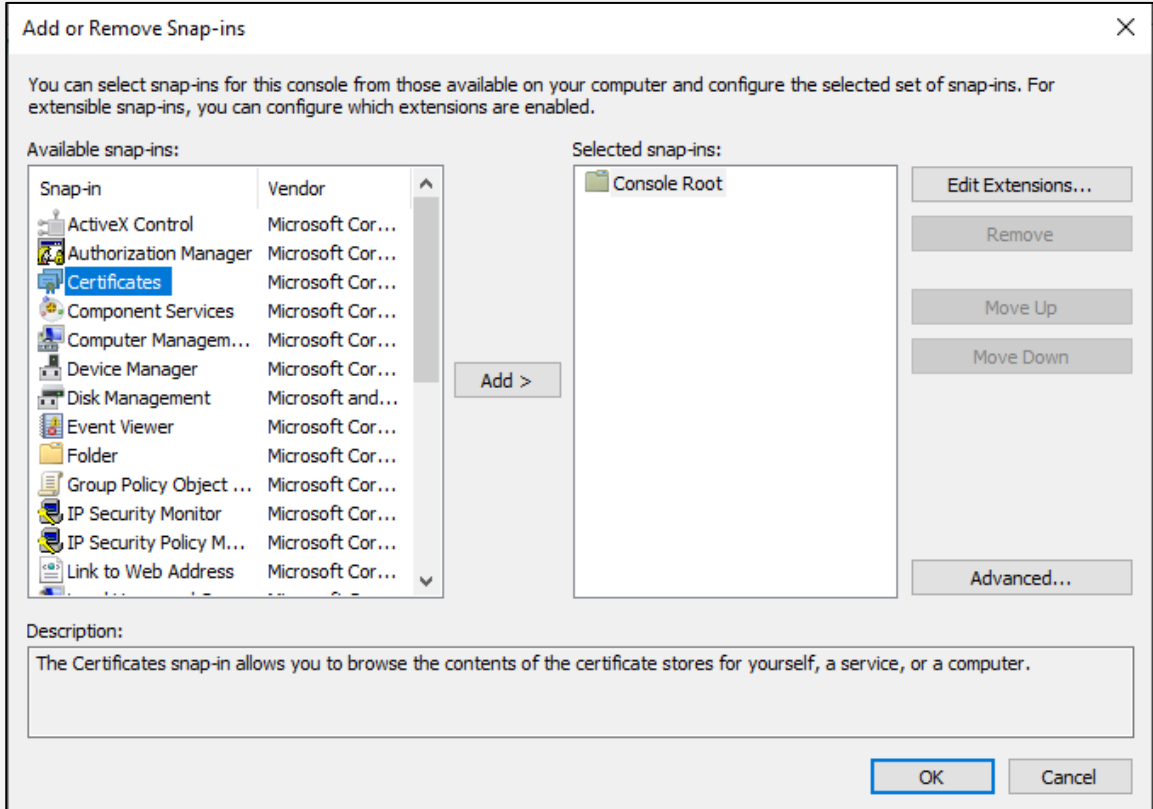
Bu işlemler tamamlandıktan sonra size indirmek için bir zip/rar dosyası verilecek. İçinde crt, p7b uzantılı dosyalar olacak.



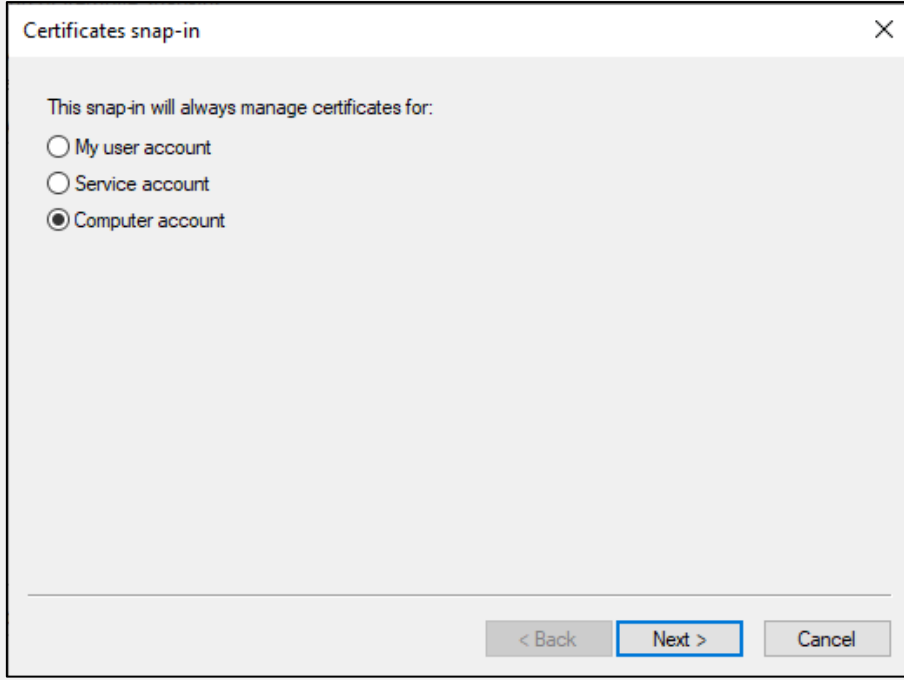
mmc uygulamasında sırasıyla *File -> Add/Remove Snap-in..* işlemlerini yapınız.



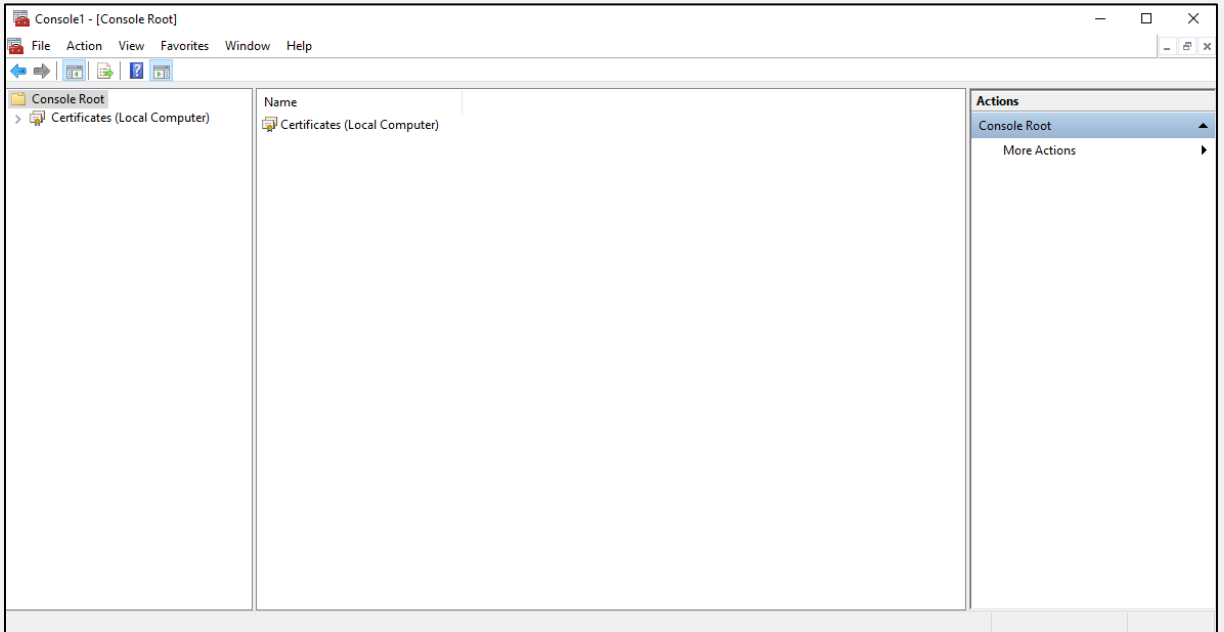
Sol menüde *Certificates* ikonuna tıklayıp ortadaki *Add* butonuna basınız.



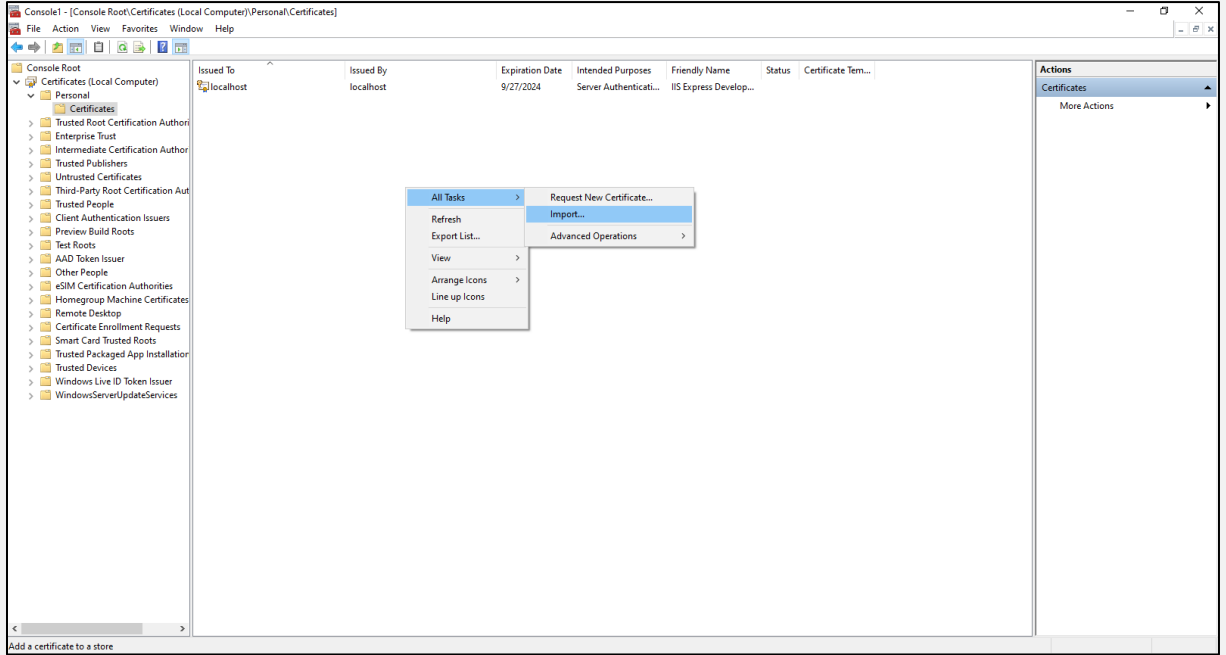
Bir sonraki aşamada *Computer account* seçeneğini işaretleyiniz.



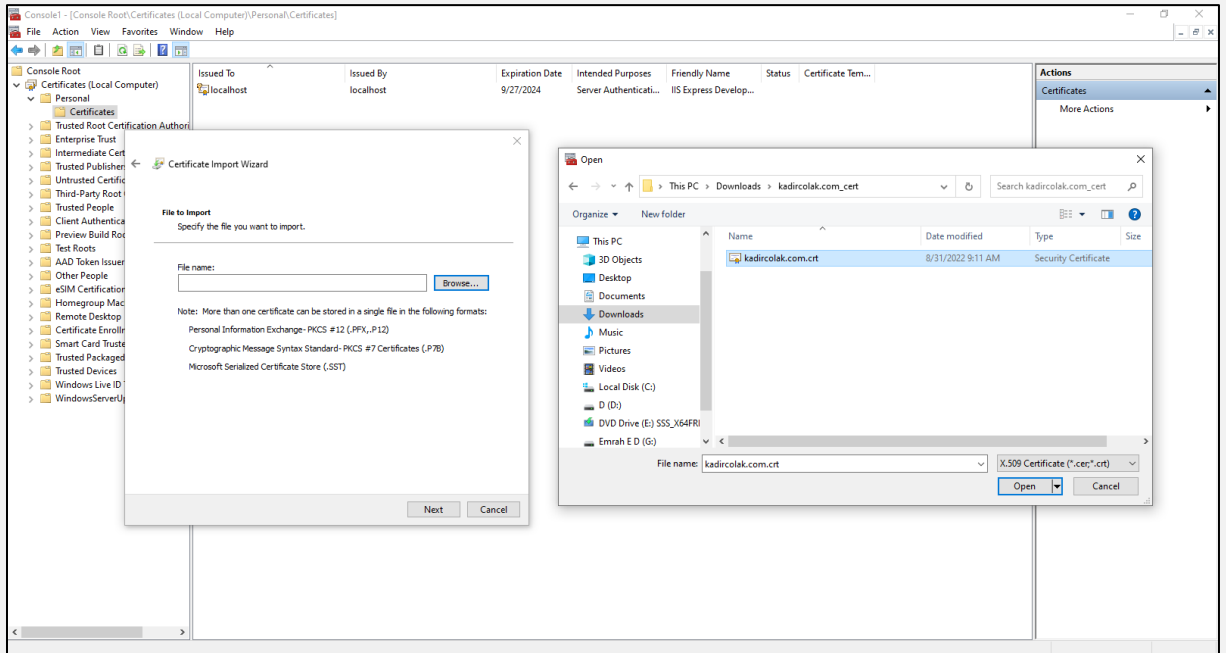
Bu işlemlerin sonrasında direkt Certificates (Local Computer) yazılı bir menü çıkacaktır. Ortadaki bu bölüme tıklayınız.



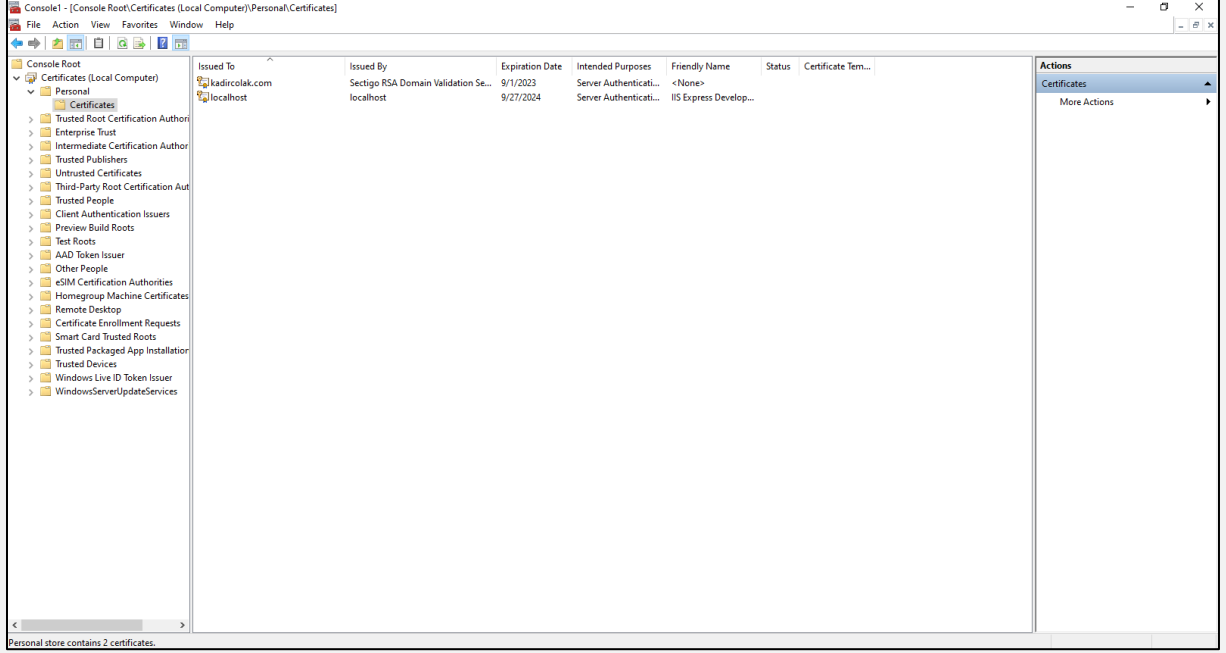
Orta taraftaki boş ekranda sağ tıklayıp *Import* seçeneğine basınız.



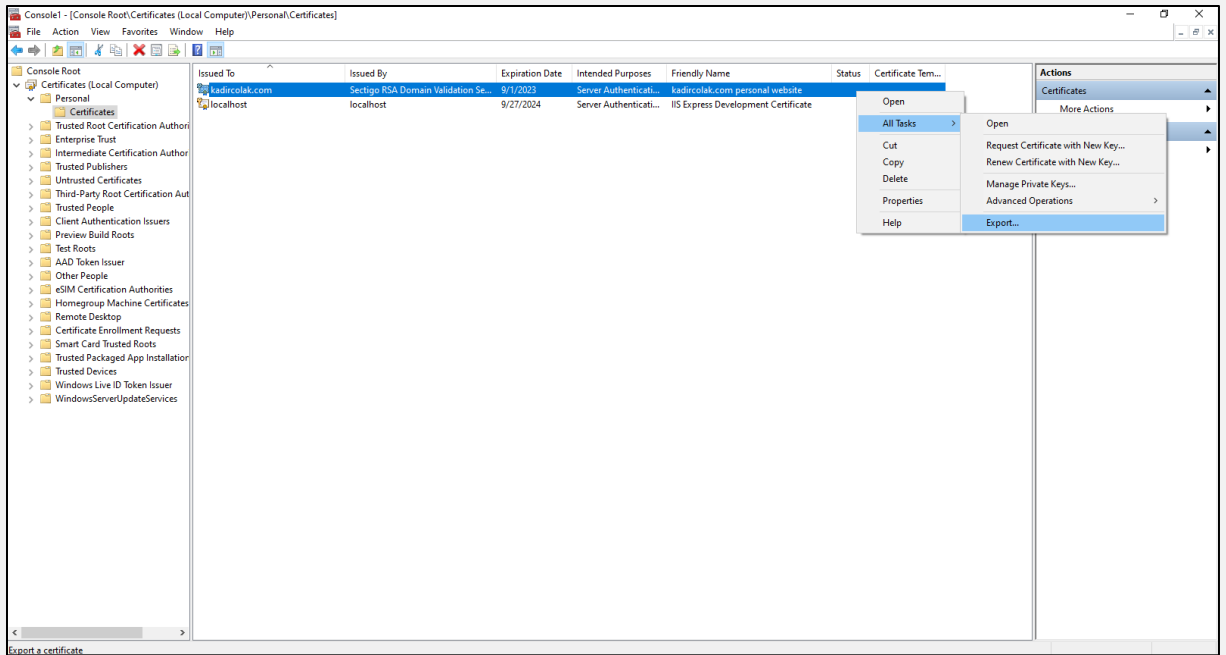
Açılan pencerede indirdiğiniz ve cmd üzerinden gelen private key ile doğrulama yaptığınız crt dosyasını yükleyiniz.



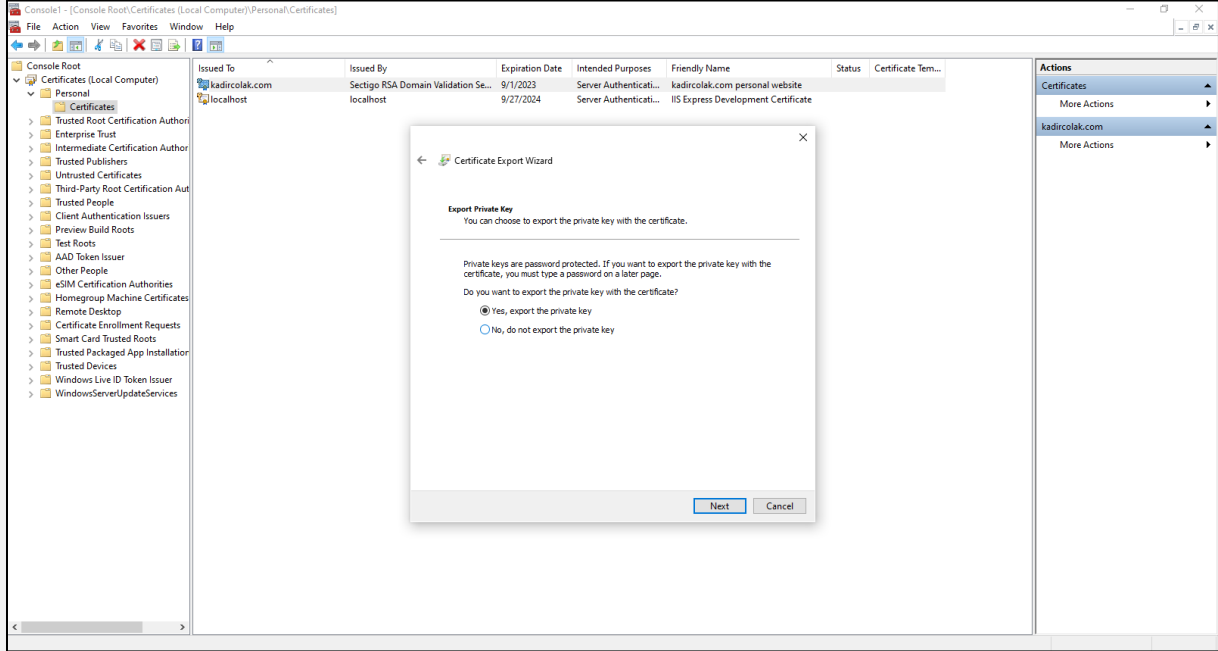
Doğru dosyayı seçtiyseniz ekranda domain ismi ve sertifikanın son bitiş tarihi görülecektir.



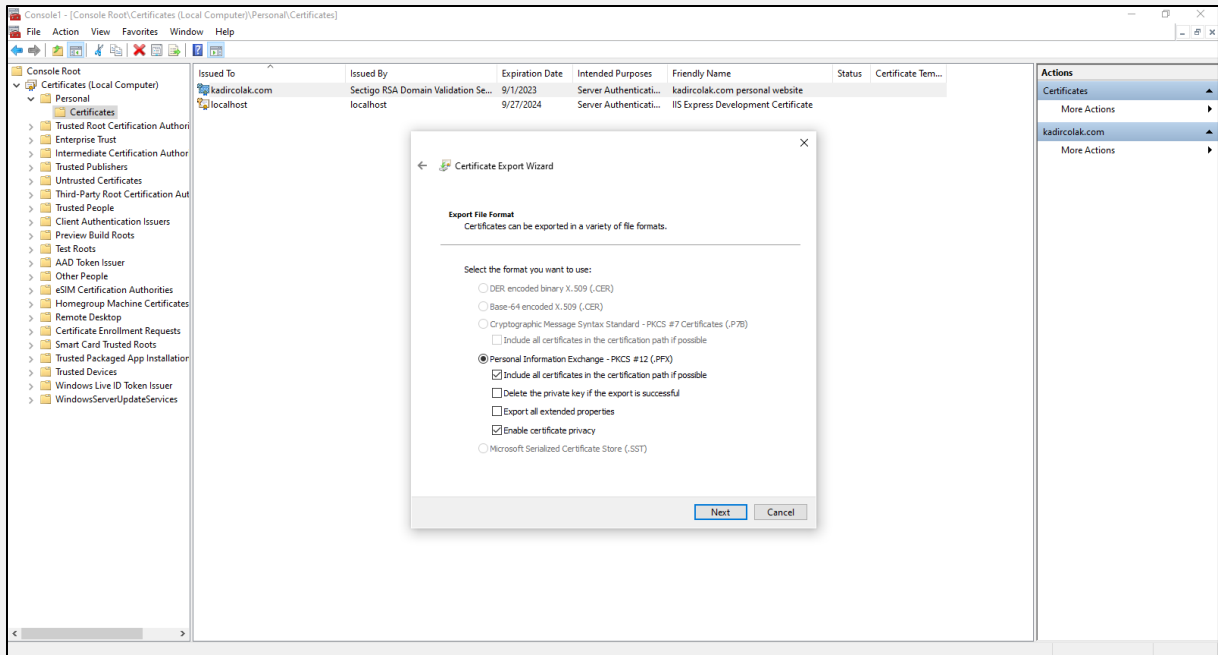
Yüklemek istediğiniz alan adına sahip sertifikaya sağ tıklayıp Export seçeneğine basınız.



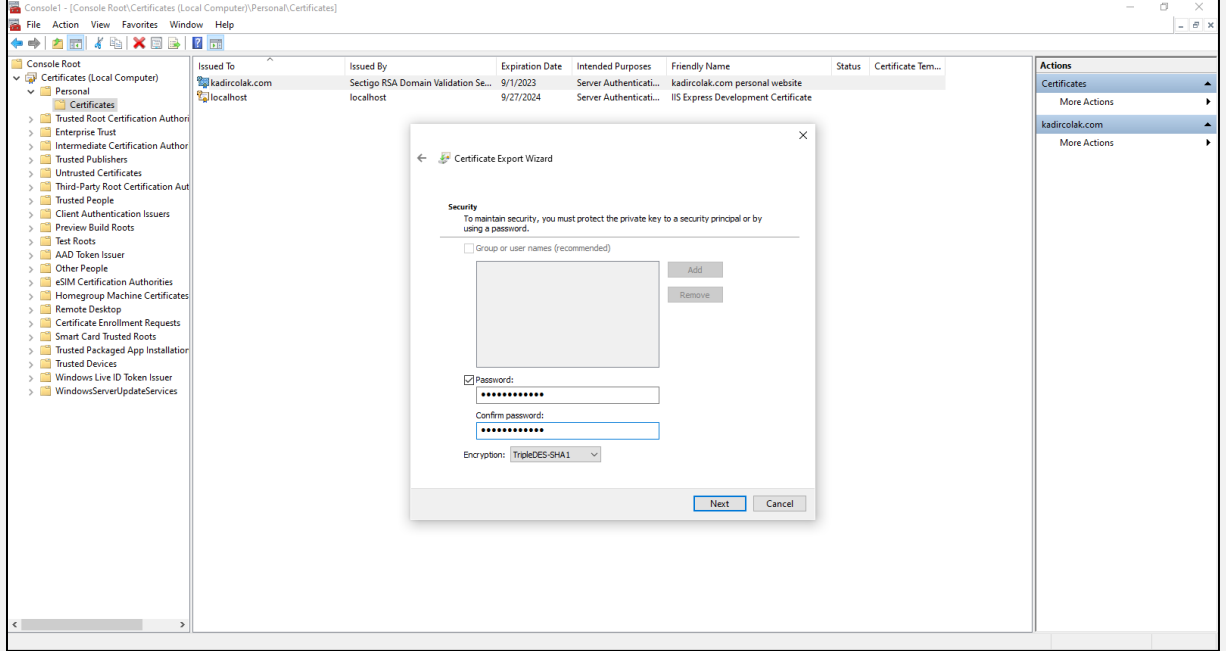
Export etme işleminde tekrardan ekstra bir güvenlik için sizin şifre oluşturmanız tercih edilir. Bunun için üstteki *Yes, export the private key* seçeneğini işaretleyiniz.



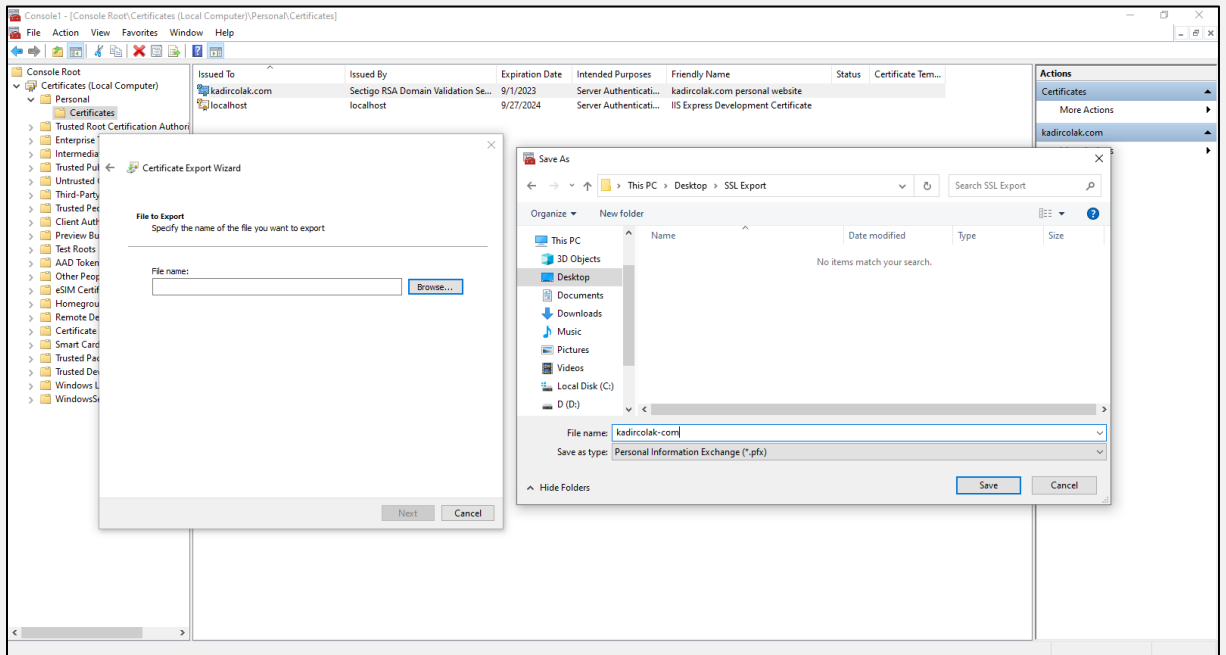
Varsayılan ayarda gelen seçenekler işaretliken tekrar Next tuşuna basınız.



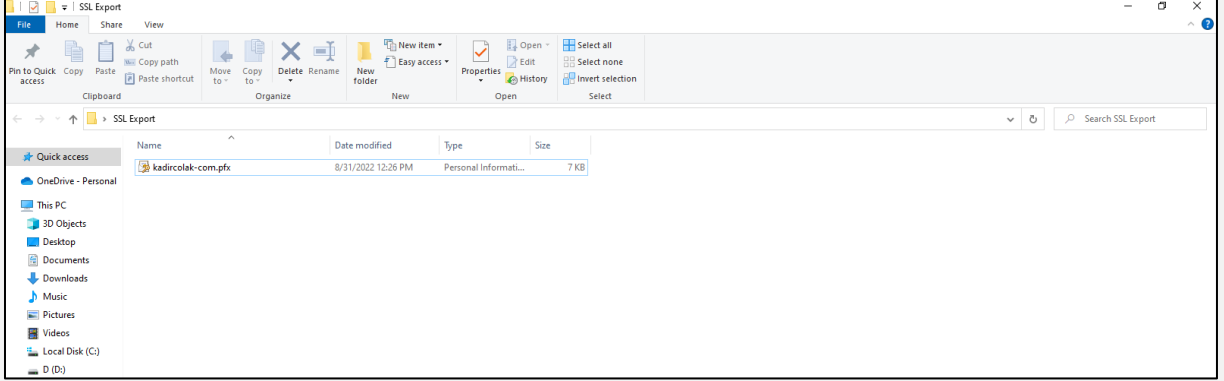
İstedığınız şifreyi giriniz. Burada girilen şifre değeri en az 8 karakter uzunluğuna ve karmaşık ifadeler içermesi güvenlik için önemlidir. Kurulum esnasında size verilen private key içeriğini tekrar girmek zorunda değilsiniz.



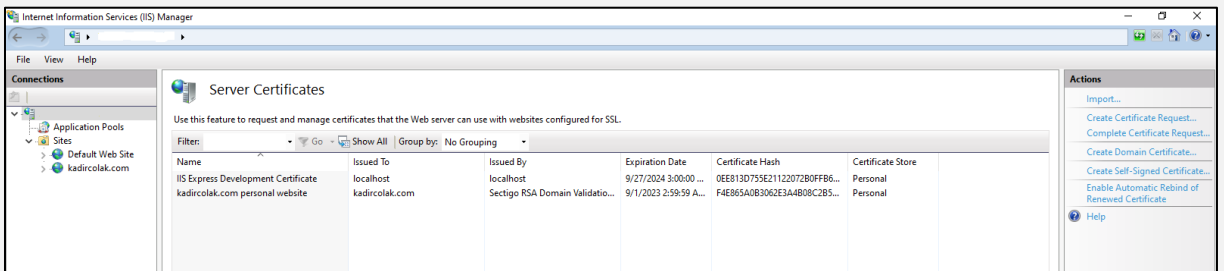
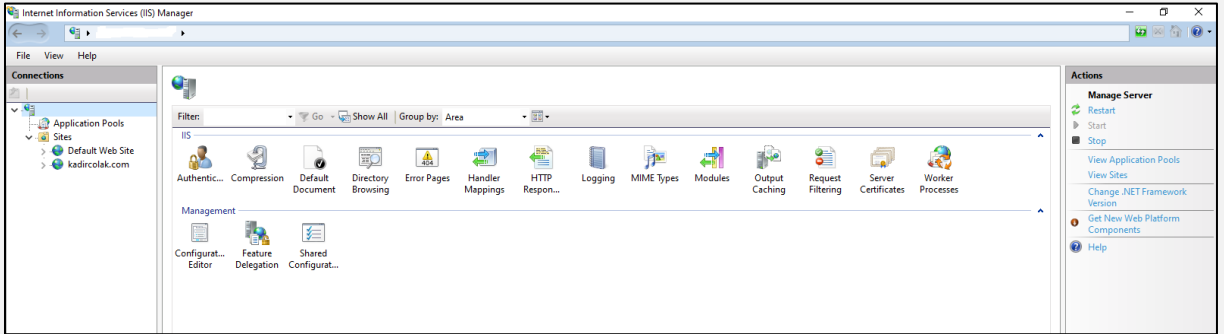
Şifreyi de oluşturduktan sonra pfx dosya uzantısıyla sertifikanın nereye kayı edileceğini seçiniz.



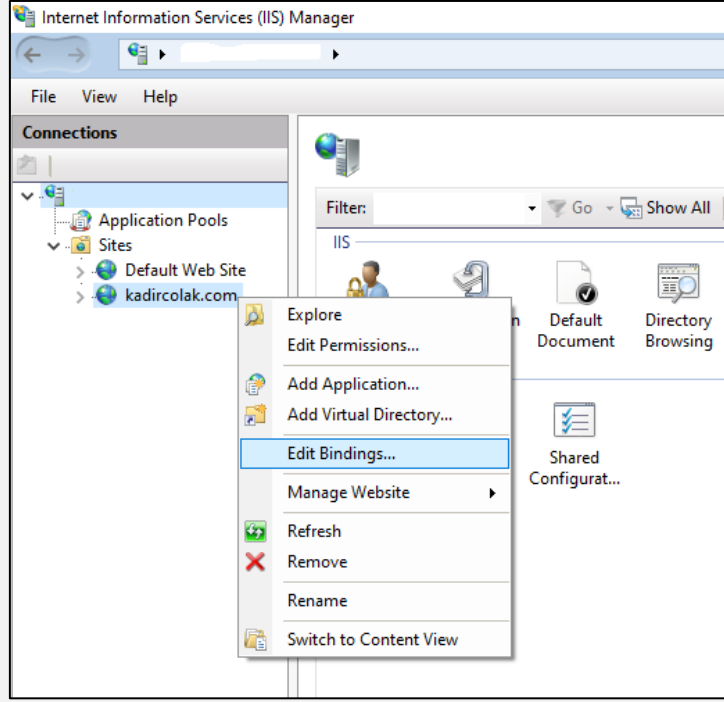
Export sonrasında oluşturulan pfx uzantılı dosya aşağıdaki şekilde görülecektir.



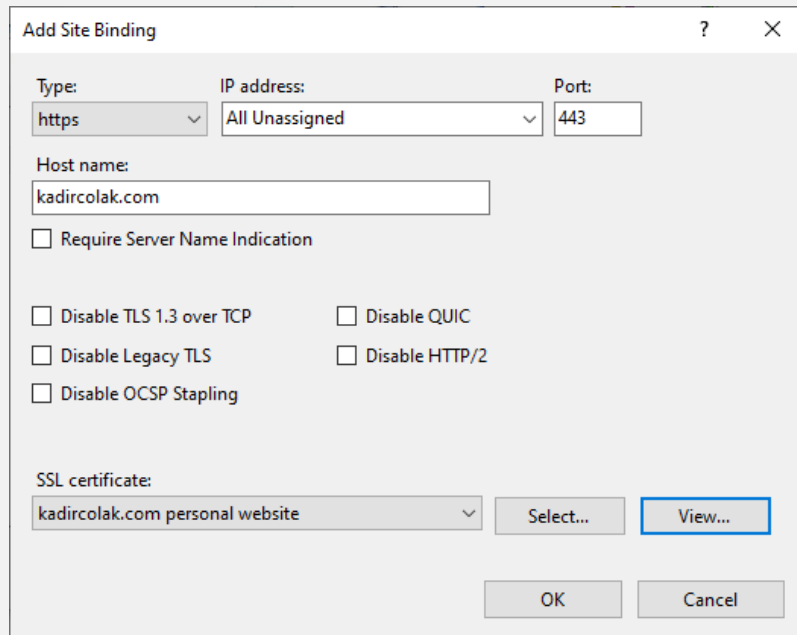
Eğer şu ana kadar ki aşamaları doğru ve hatasız yaptıysanız IIS hizmetinde *Server Certificates* kısmında aynı domain kaydı görmeniz gereklidir.



Sertifika burada gözüküyorsa son bir işlem kaldı. Aynı alan adıyla IIS hizmetinizde yer alan web sitesine sağ tıklayınız ve *Edit Bindings..* işlemini seçiniz.



Açılan pencerede sitenizi https bağlantısı yoksa ekleyiniz, varsa düzenleyiniz. Yeni kayıt eklerken *Host Name* kısmına alan adınızı yazın ve en alttaki SSL sertifikalarından aynı alan adına sahip yüklediğiniz sertifikayı seçiniz.



Ayarlar bittikten sonra IIS servis hizmetini bir kere restart etmeniz tavsiye edilir.

Web sitenize bu ayarlardan sonra girince sertifikanızın artık yeni SSL ile çalışması gereklidir. İşlemi başarıyla yapıp yapmadığınızı anlamak için deneyebileceğiniz örnek bir web sitesi;

<https://www.geocerts.com/ssl-checker>

